



扫二维码
关注谱尼测试



Pony Testing International Group

检测报告
Test Report

报告编号: FNCHDPVP23773504

日期: 2019.01.30

第 1 页, 共 3 页

No.: FNCHDPVP23773504

Date: 2019.01.30

Page 1 of 3

委托单位: 石家庄利德粉末材料有限责任公司
Applicant: Shijiazhuang Lide Powder Material Co.,Ltd

地址: 河北省石家庄市赵县沟岸村
Address: Gou an villiage, zhao county, shijiazhuang city, Hebei Province

委托单位提供样品信息如下:
The following sample(s) was/were submitted and identified on behalf of the client as:

样品名称: 17-4PH 不锈钢粉
Sample Name: 17-4PH Stainless steel powder

样品型号: 17-4PH
Model No.: 17-4PH

供应商名称: 石家庄利德粉末材料有限责任公司
Supplier Name: Shijiazhuang Lide Powder Material Co.,Ltd

样品描述: 不锈钢粉
Sample Description: Stainless steel powder

样品接收日期: 2019.01.25
Sample Received Date: 2019.01.25

样品检测日期: 2019.01.25 至 2019.01.30
Testing Period: 2019.01.25 To 2019.01.30

检测要求: RoHS 2011/65/EU 及修订指令(EU)2015/863 附录 II 的要求
Test Requested: RoHS Directive 2011/65/EU & (EU)2015/863 Annex II

检测依据: (1) IEC 62321-5 Edition 1.0:2013 的方法, 用原子吸收光谱仪测定铅的含量
Test Methods: IEC 62321-5 Edition 1.0:2013 method, Lead Analysis is performed by AAS
(2) IEC 62321-5 Edition 1.0:2013 的方法, 用原子吸收光谱仪测定镉的含量
IEC 62321-5 Edition 1.0:2013 method, Cadmium Analysis is performed by AAS
(3) IEC 62321-4 Edition 1.0:2013 的方法, 用原子荧光光谱仪测定汞的含量
IEC 62321-4 Edition 1.0:2013 method, Mercury Analysis is performed by AFS
(4) IEC 62321-7-1 Edition 1.0:2015 的方法, 用紫外可见分光光度计测定六价铬的含量
IEC62321-7-1Edition1.0:2015 method,Hexavalent Chromium Analysis is performed by UV-Vis

检测结果: 请参见下页
Testing Results: Please refer to next page(s)

批准人: 李青
Approved by: Li Qing



微信扫一扫, 使用小程序



小程序扫一扫, 在线验证



北京实验室: (010) 83055000
上海实验室: (021) 64851999
青岛实验室: (0532) 88706866
深圳实验室: (0755) 26050909
天津实验室: (022) 27360730
郑州实验室: (0371) 69350670
新疆实验室: (0512) 62997900

长春实验室: (0431) 85150908
大连实验室: (0411) 87336618
哈尔滨实验室: (0451) 88104651
郑州实验室: (0371) 69350670
新疆实验室: (0991) 6684186

石家庄实验室: (0311) 85376660
西安实验室: (029) 89608785
呼和浩特实验室: (0471) 3450025
杭州实验室: (0571) 87219096
宁波实验室: (0574) 87736499

武汉实验室: (027) 83997127
合肥实验室: (0551) 63843474
广州实验室: (020) 89224310
厦门实验室: (0592) 5568048
成都实验室: (028) 87702708

谱尼测试科技(天津)有限公司
公司地址: 天津滨海高新区华苑产业区(环外)海泰华科一路15号5幢6、7、8、9层
检测地址: 天津滨海高新区华苑产业区(环外)海泰华科一路15号5幢6、7、8、9层
天津滨海高新区华苑产业区(环外)海泰华科一路15号2幢1层



Pony Testing International Group



扫二维码
关注谱尼测试

Code: c78y5ghid



Pony Testing International Group

Hotline 400-819-5688 www.ponytest.com

谱尼测试科技(天津)有限公司

公司地址: 天津滨海高新区华苑产业区(环外)海泰华科一路15号5幢6、7、8、9层

检测地址: 天津滨海高新区华苑产业区(环外)海泰华科一路15号5幢6、7、8、9层

天津滨海高新区华苑产业区(环外)海泰华科一路15号2幢1层

北京实验室: (010) 83055000
上海实验室: (021) 64851999
青岛实验室: (0532) 88706866
深圳实验室: (0755) 26050909
天津实验室: (022) 27360730
郑州实验室: (0512) 62997900

长春实验室: (0431) 85150908
大连实验室: (0411) 87336618
哈尔滨实验室: (0451) 88104651
郑州实验室: (0371) 69350670
新疆实验室: (0991) 6684186

石家庄实验室: (0311) 85376660
西安实验室: (029) 89608785
呼和浩特实验室: (0471) 3450025
杭州实验室: (0571) 87219096
宁波实验室: (0574) 87736499

武汉实验室: (027) 83997127
合肥实验室: (0551) 63843474
广州实验室: (020) 89224310
厦门实验室: (0592) 5568048
成都实验室: (028) 87702708



扫二维码
关注谱尼测试



Pony Testing International Group

检测报告
Test Report

报告编号: FNCHDPVP23773504
No.: FNCHDPVP23773504

日期: 2019.01.30
Date: 2019.01.30

第 2 页, 共 3 页
Page 2 of 3

检测结果 (单位: mg/kg)
Test Results (Unit: mg/kg)

检测项目 Test Item	方法检出限 MDL	检测结果 Test Result	RoHS 限量 RoHS Limit
铅 Lead (Pb)	1	未检出 N.D.	1000
镉 Cadmium (Cd)	1	未检出 N.D.	100
汞 Mercury (Hg)	1	未检出 N.D.	1000
六价铬 Hexavalent Chromium (Cr ⁶⁺)	参见备注(4) See Note (4)	阴性 Negative	—

备注: (1) mg/kg = ppm

Note: (2) “—”= 未规定

“—”= Does not stipulate

(3) 最大允许极限值引用 RoHS 2011/65/EU 及修订指令(EU)2015/863 附录 II 的要求

The most allowable limit value reference to RoHS Directive 2011/65/EU & (EU)2015/863 Annex II

(4) 沸水萃取测试:

Boiling water extraction test:

<0.10 µg/cm² 以阴性表示, 即不存在六价铬

<0.10 µg/cm² expressed as “negative” results, indicates without hexavalent chromium

0.10 µg/cm² ~0.13µg/cm² 无法判定是否存在六价铬, 需进一步确定。

0.10 µg/cm²~0.13 µg/cm² expressed as “not confirmative”, indicates that it can not be confirmative for the presence of hexavalent chromium, further test is needed.

>0.13 µg/cm² 以阳性表示, 即存在六价铬。

>0.13 µg/cm² expressed as “positive”, indicates that hexavalent chromium is detected.

(5) 未检出(<方法检出限)

N.D. = Not Detected (<MDL)

样品编号和照片:

Sample No. &Photo:



仅对报告照片中的样品负责

本页以下空白

Pony authenticate the photo on original report only

The page below is blank



谱尼测试
Pony Testing International Group

Hotline 400-819-5688 www.ponytest.com

谱尼测试科技(天津)有限公司

公司地址: 天津滨海高新区华苑产业区(环外)海泰华科一路15号5幢6、7、8、9层

检测地址: 天津滨海高新区华苑产业区(环外)海泰华科一路15号5幢6、7、8、9层

天津滨海高新区华苑产业区(环外)海泰华科一路15号2幢1层

北京实验室: (010) 83055000
上海实验室: (021) 64851999
青岛实验室: (0532) 88706866
深圳实验室: (0755) 26050909
天津实验室: (022) 27360730
沈阳实验室: (0512) 62997900

长春实验室: (0431) 85150908
大连实验室: (0411) 87336618
哈尔滨实验室: (0451) 88104651
郑州实验室: (0371) 69350670
新疆实验室: (0991) 6684186

石家庄实验室: (0311) 85376660
西安实验室: (029) 89608785
呼和浩特实验室: (0471) 3450025
杭州实验室: (0571) 87219096
宁波实验室: (0574) 87736499

武汉实验室: (027) 83997127
合肥实验室: (0551) 63843474
广州实验室: (020) 89224310
厦门实验室: (0592) 5568048
成都实验室: (028) 87702708



扫二维码
关注谱尼测试



Pony Testing International Group

检测报告 Test Report

报告编号: FNCHDPVP23773504

日期: 2019.01.30

第 3 页, 共 3 页

No.: FNCHDPVP23773504

Date: 2019.01.30

Page 3 of 3

检测流程图

Measurement Flow-chart

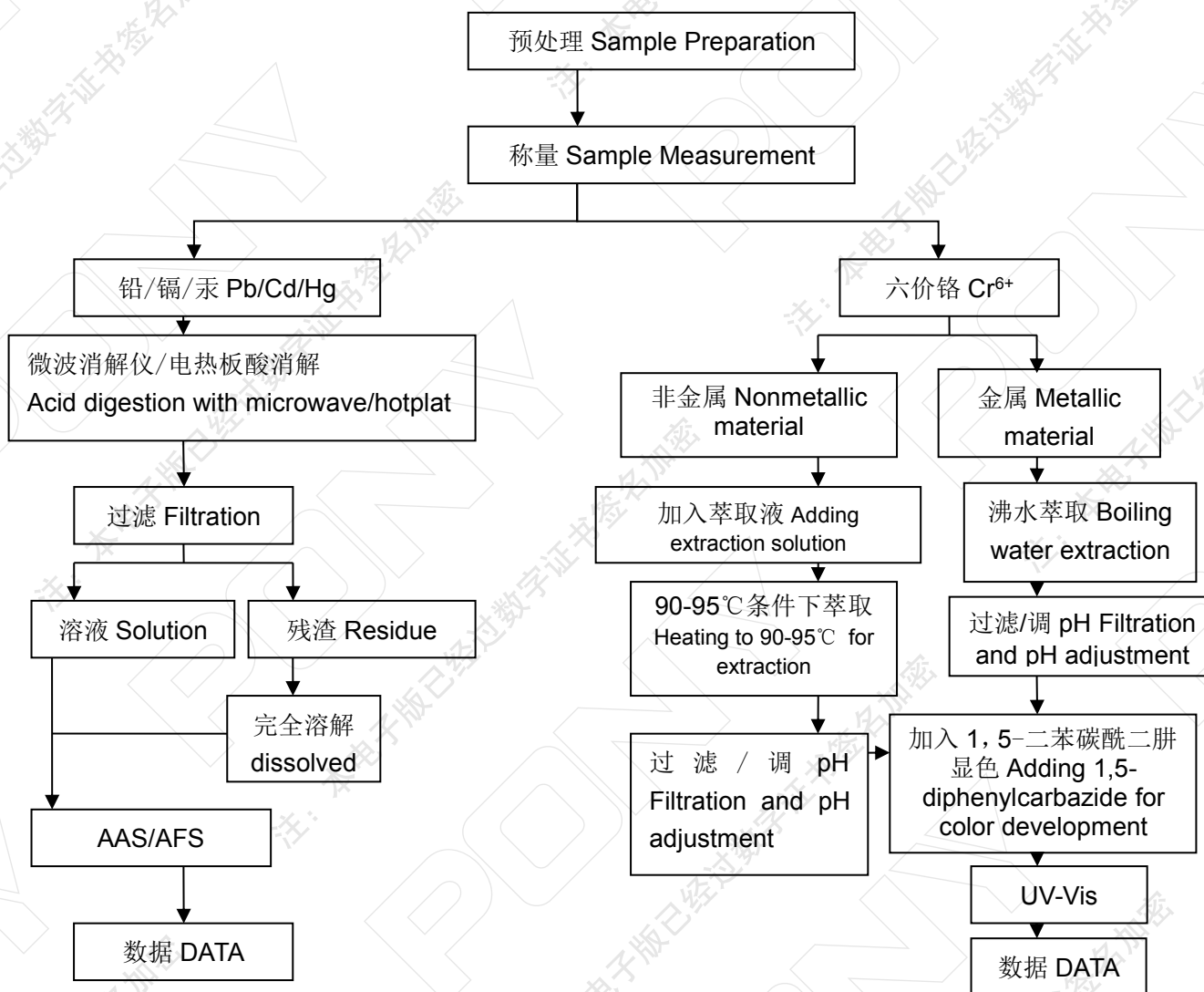
检测人员: 于浩 Tested by: Yu Hao

审核人员: 李晓丽 Checked by: Li Xiaoli

实验室负责人: 李青 Person in charge of the lab: Li Qing

样品按下述流程被完全消解 (六价铬除外)。

These Samples Were Dissolved Totally By Pre-conditioning Method According To Below Flow Chart.
(Cr⁶⁺ Test Method Excluded)



报告结束

End of Report



谱尼测试
Pony Testing International Group

Hotline 400-819-5688 www.ponytest.com

谱尼测试科技(天津)有限公司

公司地址: 天津滨海新区华苑产业区(环外)海泰华科一路15号5幢6、7、8、9层

检测地址: 天津滨海新区华苑产业区(环外)海泰华科一路15号5幢6、7、8、9层

天津滨海新区华苑产业区(环外)海泰华科一路15号2幢1层

北京实验室: (010) 83055000
 上海实验室: (021) 64851999
 青岛实验室: (0532) 88706866
 深圳实验室: (0755) 26050909
 天津实验室: (022) 27360730
 郑州实验室: (0512) 62997900

长春实验室: (0431) 85150908
 大连实验室: (0411) 87336618
 哈尔滨实验室: (0451) 88104651
 杭州实验室: (0371) 69350670
 新疆实验室: (0991) 6684186

石家庄实验室: (0311) 85376660
 西安实验室: (029) 89608785
 呼和浩特实验室: (0471) 3450025
 杭州实验室: (0571) 87219096
 宁波实验室: (0574) 87736499

武汉实验室: (027) 83997127
 合肥实验室: (0551) 63843474
 广州实验室: (020) 89224310
 厦门实验室: (0592) 5568048
 成都实验室: (028) 87702708